



Соковыжималка СJ6



Инструкция по эксплуатации

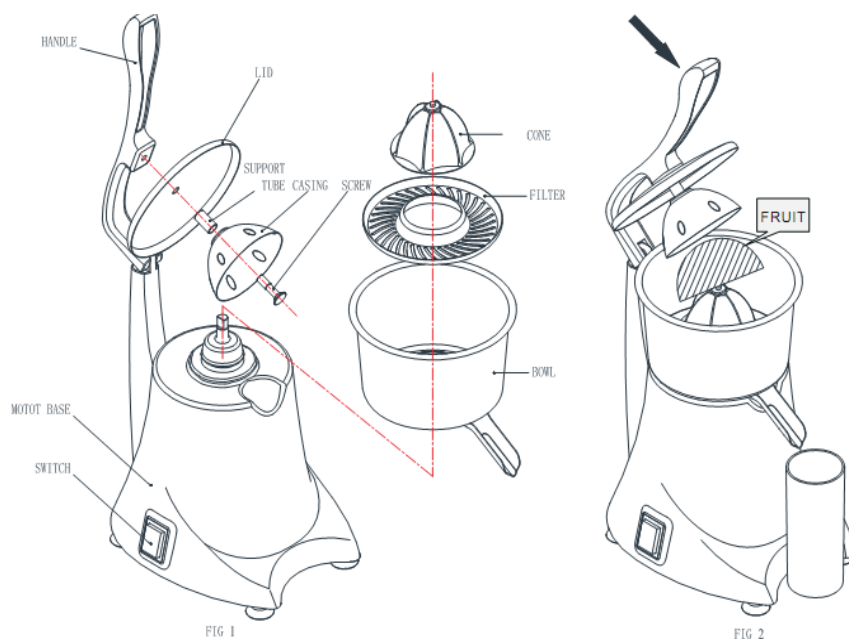
Меры безопасности:

Перед использованием электроприборов, следующие основные меры предосторожности необходимо соблюдать:

1. Внимательно прочтите инструкцию и сохраните.
2. Перед использованием проверьте соответствие напряжения оборудования и розетки.
3. Отсоедините оборудование из сети, когда оно не используется, прежде чем надеть или снять аксессуары, а также перед чисткой. Очистите корпус двигателя с помощью влажной ткани, затем вытрите насухо. Не опускайте в воду для полоскания.
4. Не используйте прибор с поврежденным шнуром питания или вилка или после неисправности прибора, или упало или повреждено в любой форме. Верните устройство в ближайший авторизованный сервисный центр для проверки, ремонта, электрической или механической регулировки.
5. Следите за тем чтобы шнур не свисал с края стола не прикасался к Если шнур питания поврежден, он должен быть заменен квалифицированным специалистом.
6. Не используйте прибор, если вращающийся конус поврежден.

Перед использованием:

1. Прочтите инструкцию
2. Проверьте напряжение соковыжималки перед включением.
3. Вымойте оборудование.



Эксплуатация:

1. Разрежьте фрукт напополам.
2. Поставьте чашу под носик.
3. Вставьте вилку в прозетку. Поставьте выключатель на позицию 1. Расположите фрукт по центру и нажмите рукоятку.
4. Поставьте выключатель на "0" после использования. Высуньте из розетки.
5. Не нажимайте слишком сильно, если вы слышите, что двигатель вращается медленнее, или что он останавливается. Двигатель не может быть поврежден, так как тепловое защитное устройство включается чтобы двигатель не перегрелся. Если это произойдет, мы советуем вам выключить соковыжималку и подождать несколько минут.

Техобслуживание:

Никогда не используйте металлические мочалки или эрозивные жидкости, такие как - спирт, бензин или ацетон, для очистки оборудования.

1. Всегда отключайте оборудование из сети.
2. Никогда не опускайте двигатель в воду, протирайте влажной тканью.
3. Отделить все части: голова соковыжималки, фильтр, емкости для сока и т.д. После нажатия сборки чаша отсоединяется против часовой стрелки.
4. Промойте все грязные детали после использования.

Технические характеристики:

Электропитание 50/60Hz
Габариты(L×W×H) 28.7×21.2×39.6cm